



I Versione std.: Distributore monoblocco a 5 funzioni_Rotazione con cilindri e cremagliera_Comandi bilaterali verticali_Bracci esagonali_Cilindri di sfilo indipendenti_Piedi stabilizzatori fissi, estensibili manualmente regolabili verticalmente in 2 posizioni_Norme DIN 15018 H1B3

GB Std. version: Monobloc control valve with 5 sections_Slewing system with cylinders and rack_Vertical dual controls_Hexagonal booms_Independent extension cylinders_Fixed stabilizer legs, manual extendable, vertically adjustable in 2 positions_Standards DIN 15018 H1B3

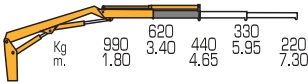
F Version standard: Distributeur monobloc avec 5 fonctions_Système de rotation avec cylindres et crémaillère_Commandes bilatérales verticaux_Bras hexagonales_Vérins d'extension indépendants_Stabilisateurs fixes, extensibles manuellement avec réglage en vertical en 2 positions_Normes DIN 15018 H1B3

Modello Model Kranmodell Modèle Modelo Modelo	Momento Lifting moment Hubmoment Couple de levage Momento Momento kNm	Pressione Pressure Druck Pression Presión Pressão bar	Portata Pompa Pump capacity Fördermenge der pumpe Portée de la pompe Caudal de la bomba Caudal da bomba l·min	Peso Weight Gewicht Poids Peso Peso kg.
25.1	21,1	230	11,0	420
25.2	20,3	230	11,0	455
25.3	19,1	230	11,0	500

25.1

450

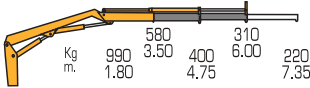
520



25.2

480

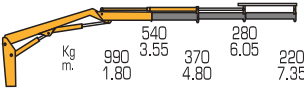
520



25.3

510

520



Min. t

2,8



370°

D

Std. Ausführung: Steuerblock in Monoblockbauweise mit 5 Steuerungen_Schwenkung mit Zylinder und Zahnstange_Beidseitige vertikale Steuerungen_Sechskantige Arme_Unabhängige Ausschubzylinder_Feste Abstützungen mit mech. Ausdehnung, vertikal verstellbar in 2 Positionen_Normen DIN 15018 H1B3

SP

Versión standard: Distribuidor monobloque con 5 elementos_Sistema de giro con cilindros y cremallera_Mandos bilaterales verticales_Brazos hexagonales_Cilindros de extensión independientes_Gatos de apoyo fijos con extensión manual y regulación vertical en 2 posiciones_Normas DIN 15018 H1B3

P

Versão standard: Distribuidor monobloque com 5 elementos_Rotação com cilindros e cremalhera_Comandos bilaterais verticais_Braços hexagonais_Cilindros de extensão independentes_Estabilizadores fixos com extensão manual e ajuste vertical em 2 posições_Normas DIN 15018 H1B3

Rotazione Slewing Schwenkbereich Rotation Giro Rotação	Dimensioni Dimensions Abmessungen Dimensions Dimensiones Dimensões mm	Veicolo min. P.T.T. Truck min. G.V.W. LKW min. G.G.W. Camion min. P.T.A.C. Camion peso min.P.T.T. P.B. min. camion t.	Stabilizzatori Stabilizers Abstützweite Stabilisateurs Estabilizadores Estabilizadores ← m →
370	1858x499xh1589	2,8	2,60 std
370	1858x499xh1589	2,8	2,60 std
370	1858x499xh1589	2,8	2,60 std