



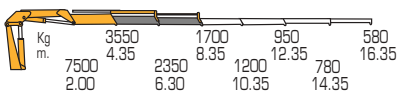
I Versione std.: Ce idraulico_Limitatore di momento_Comandi bilaterali in basso_Rotazione con cilindri e cremagliera_Bracci esagonali_Doppie bielle_Cilindri di sfilo indipendenti_Piedi orientabili a estrazione idraulica_Norme DIN 15018 H1B3

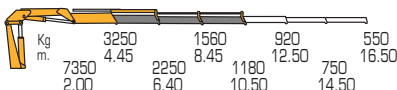
GB Std. version: Hydraulic Ce safety device_Load limiting device_Bilateral low controls_Slewing system with cylinders and rack_Hexagonal booms_Double linkage system_Indipendent extension cylinders_Foldable stabilizers with hydraulic extension_Standards DIN 15018 H1B3

F Version standard: Dispositif Ce hydraulique_Limiteur de moment_Commandes bilatérales en bas_Système de rotation avec cylindres et crémaillère_Bras hexagonales_Double bielles_Vérins d'extension indépendants_Pieds rélévables avec extension hydraulique_Normes DIN 15018 H1B3

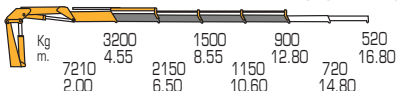
| Modello Model Kranmodell Modèle Modelo Modelo | Momento Lifting moment Hubmoment Couple de levage Momento Momento kNm | Pressione Pressure Druck Pression Presión Pressão bar | Portata Pompa Pump capacity Fördermenge der pumpe Portée de la pompe Caudal de la bomba Caudal da bomba l·min | Peso Weight Gewicht Poids Peso Peso kg. |
|--|---|---|---|---|
| 160.2 | 154,4 | 290 | 45 | 2180 |
| 160.3 | 147 | 290 | 45 | 2315 |
| 160.3J2 | 147 | 290 | 45 | 2780 |
| 160.4 | 145 | 290 | 45 | 2448 |
| 160.4J2 | 145 | 290 | 45 | 2913 |
| 160.5 | 144,1 | 290 | 45 | 2565 |

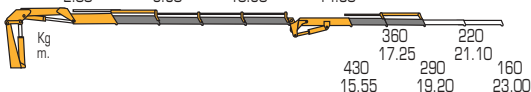
160.2
 2180

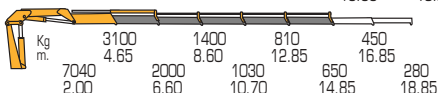
 850
**160.3**
 2315

 880
**160.3J2**
 2780

 1030
**160.4**
 2448

 1010
**160.4J2**
 2913

 1060
**160.5**
 2565

 1010


D Std. Ausführung: Hydraulische Ce Vorrichtung_Drehmomentbegrenzer_Beidseitige Steuerungen unten_Schwenkung mit Zylinder und Zahnstange_Sechskantige Arme_Kniehebel_Unabhängige Ausschubzylinder_Hochdrehbare Abstützungen mit mech. Ausdehnung_Normen DIN 15018 H1B3

SP Versión standard: Dispositivo Ce hidráulico_Limitador de momento_Mandos bilaterales por bajo_Sistema de giro con cilindros y cremallera_Brazos hexagonales_Doble palanca de articulación_Cilindros de extensión independientes_Gatos de apoyo rotativos con extensión manual_Normas DIN 15018 H1B3

P Versão standard: Dispositivo Ce hidráulico_Limitador de momento_Comandos bilaterais abaixo_Rotação com cilindros e cremalhera_Braços hexagonais_Dupla biela_Cilindros de extensão independentes_Estabilizadores rotativos com extensão manual_Normas DIN 15018 H1B3

| Rotazione Slewing Schwenkbereich Rotation Giro Rotação ° | Dimensioni Dimensions Abmessungen Dimensions Dimensiones Dimensões mm | Veicolo min. P.T.T. Truck min. G.V.W. LKW min. G.G.W. Camion min. P.T.A.C. Camion peso min.P.T.T. P.B. min. camion t. | Stabilizzatori Stabilizers Abstuetzweite Stabilisateurs Estabilizadores Estabilizadores ← m → |
|--|---|---|---|
| 395 | 2310x780xh2191 | 18 | 4,70 std 5,40 XL |
| 395 | 2310x780xh2191 | 18 | 4,70 std 5,40 XL |
| 395 | 2310x1000xh2596 | 18 | 4,70 std 5,40 XL |
| 395 | 2310x850xh2191 | 18 | 4,70 std 5,40 XL |
| 395 | 2310x1000xh2600 | 18 | 4,70 std 5,40 XL |
| 395 | 2330x1000xh2235 | 18 | 4,70 std 5,40 XL |