



**I** Versione std.: Ce idraulico\_Limitatore di momento\_Comandi bilaterali in basso\_1 motoriduttore di rotazione su ralla\_Bracci esagonali\_Doppie bielle\_Cilindri di sfilo indipendenti\_Piedi orientabili a estrazione idraulica\_Norme DIN 15018 H1B3

**GB** Std. version: Hydraulic Ce safety device\_Load limiting device\_Bilateral low controls\_1 slewing motor on ring gear\_Hexagonal booms\_Double linkage system\_Indipendent extension cylinders\_Foldable stabilizers with hydraulic extension\_Standards DIN 15018 H1B3

**F** Version standard: Dispositif Ce hydraulique\_Limiteur de moment\_Commandes bilatérales en bas\_1 motoréducteur de rotation avec tourelle\_Bras hexagonales\_Double bielles\_Vérins d'extension indépendants\_Pieds rélévables avec extension hydraulique\_Normes DIN 15018 H1B3

Modello Model Kranmodell Modèle Modelo Modelo	Momento Lifting moment Hubmoment Couple de levage Momento Momento kNm	Pressione Pressure Druck Pression Presión Pressão bar	Portata Pompa Pump capacity Fördermenge der pumpe Portée de la pompe Caudal de la bomba Caudal da bomba l·min	Peso Weight Gewicht Poids Peso Peso kg.
280.3	278,4	300	50	3480
280.4	273,6	300	50	3680
280.4J3	273,6	300	50	4260
280.5	262,2	300	50	3865
280.5J3	262,2	300	50	4630
280.6	254,7	300	50	4050
280.6J2	254,7	300	50	4440



24

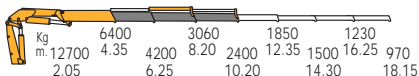


600°

**280.3**

☐ 3480

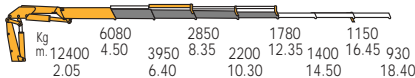
↗ 1140



**280.4**

☐ 3680

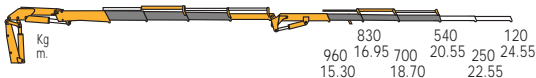
↗ 1195



**280.4J3**

☐ 4260

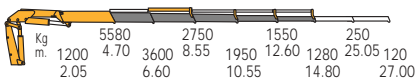
↗ 1310



**280.5**

☐ 3890

↗ 1280



**280.5J3**

☐ 4470

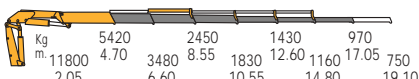
↗ 1330



**280.6**

☐ 4050

↗ 1280



**280.6J2**

☐ 4440

↗ 1330



**D** Std. Ausführung: \_Hydraulische Ce Vorrichtung\_ Drehmomentbegrenzer\_ Beidseitige Steuerungen unten\_1 Schwenkmotor mit Drehkranz\_ Sechskantige Arme\_ Kniehebel\_ Unabhängige Ausschubzylinder\_ Hochdrehbare Abstützungen mit hydr. Ausdehnung\_ Normen DIN 15018 H1B3

**SP** Versión standard: Dispositivo Ce hidráulico\_ Limitador de momento\_ Mandos bilaterales por bajo\_1 motoreductor de giro sobre corona\_ Brazos hexagonales\_ Doble palanca de articulación\_ Cilindros de extensión independientes\_ Gatos de apoyo rotativos con extensión hidráulica\_ Normas DIN 15018 H1B3

**P** Versão standard: Dispositivo Ce hidráulico\_ Limitador de momento\_ Comandos bilaterais abaixo\_1 motor da rotação sobre a coroa\_ Braços hexagonais\_ Dupla biela\_ Cilindros de extensão independentes\_ Estabilizadores rotativos com extensão hidráulica\_ Normas DIN 15018 H1B3

Rotazione Slewing Schwenkbereich Rotation Giro Rotação °	Dimensioni Dimensions Abmessungen Dimensions Dimensiones Dimensões mm	Veicolo min. P.T.T. Truck min. G.V.W. LKW min. G.G.W. Camion min. P.T.A.C. Camion peso min.P.T.T. P.B. min. camion t.	Stabilizzatori Stabilizers Abstuetzweite Stabilisateurs Estabilizadores Estabilizadores ← m →
600	2430x1140xh2340	18	5,60 std 8,00 XL
600	2430x1195xh2340	18	5,60 std 8,00 XL
600	2430x1310xh2630	18	5,60 std 8,00 XL
600	2430x1300xh2340	18	5,60 std 8,00 XL
600	2430x1300xh2240	18	5,60 std 8,00 XL
600	2430x1300xh2340	18	5,60 std 8,00 XL
600	2430x1300xh2635	18	5,60 std 8,00 XL