



I Versione std.: A) CE: impianto di sicurezza elettronico CSS, distributore proporzionale, moduli elettrici flangiati_B) NO CE: limitatore di momento, distributore verticale con comandi bilaterali_1 motoriduttore di rotazione su ralla_Bracci esagonali_Doppie bielle_Cilindri di sfilo indipendenti_Piedi orientabili a estrazione idraulica_Norme DIN 15018 H1B3

GB Std. version: A) CE:CSS electronic safety system, proportional control valve, electrical modulus with flanges_B) NO CE: load limiting device, vertical control valve with dual controls_1 slewing motor on ring gear_Hexagonal booms_Double linkage system_Independent extension cylinders_Foldable stabilizers with hydraulic extension_Standards DIN 15018 H1B3

F Version standard: A) CE: système électronique de sécurité CSS, distributeur proportionnel, modules électriques avec bride_B) NO CE: limiteur de moment, distributeur vertical avec commandes bilatérales_1 motoréducteur de rotation avec tourelle_Bras hexagonales_Double bielles_Vérins d'extension indépendants_Pieds rélévables avec extension hydraulique _Normes DIN 15018 H1B3

Modello Model Kranmodell Modèle Modelo Modelo	Momento Lifting moment Hubmoment Couple de levage Momento Momento kNm	Pressione Pressure Druck Pression Presión Pressão bar	Portata Pompa Pump capacity Fördermenge der pumpe Portée de la pompe Caudal de la bomba Caudal da bomba l·min	Peso Weight Gewicht Poids Peso Peso kg.
400.3	384	305	60	4300
400.4	368,4	305	60	4400
400.4J3	368,4	305	60	5220
400.4J4	358,2	305	60	5320
400.5	358,2	305	60	4590
400.5J3	358,2	305	60	5025
400.5J4	338,2	305	60	5090

400.3		Kg	8200	4340	2400					
⊞ 4300		m.	14000	4.50	5750	8.20	3400	12.30	2000	14.45
↗ 1380			2.05	6.30	10.20					
400.4		Kg	8050	4180	2670	1600				
⊞ 4440		m.	14000	4.50	5580	8.20	3270	12.20	1900	16.65
↗ 1380			2.45	6.30	10.20	14.45				
400.4J3		Kg						1320	1060	
⊞ 5220		m.						1480	16.65	1180
↗ 1403								15.30	18.20	
400.4J4		Kg						1200	970	
⊞ 5320		m.						1370	16.85	19.90
↗ 1403								15.50	18.40	800
400.5		Kg	7700	3950	2480	1400				
⊞ 4590		m.	14000	4.65	5300	8.35	3070	12.30	2060	16.80
↗ 1380			2.40	6.45	10.30	14.45	19.10			
400.5J3		Kg							1150	850
⊞ 5120		m.							1300	18.95
↗ 1403									17.40	20.50

Min.t

26



600°

HSE
System

D Std. Ausführung: A) CE: CSS elektronische Sicherheitsvorrichtung, proportionaler Steuerblock, elektrischen Modulen mit Flansch_B) OHNE CE: Drehmomentbegrenzer, vertikaler vertikale Steuerblockventil mit Flursteuerungen_1 Schwenkmotor mit Drehkranz_Sechskantige Arme_Kniehebel_Unabhängige Ausschubzylinder_Hochdrehbare Abstützungen mit hydr. Ausdehnung_Normen DIN 15018 H1B3

SP Versión standard: A) CD: sistema electrónico de seguridad CSS, distribuidor proporcional, modulos electricos con brida_B) NO CE: limitador de momento, distribuidor vertical con mandos bilaterales_1 motoreductor de giro sobre corona_Brazos hexagonales_Doble palanca de articulación_Cilindros de extensión independientes_Gatos de apoyo rotativos con extensión hidráulica_Normas DIN 15018 H1B3

P Versão standard: A) CE: sistema eletrônico de segurança CSS, distribuidor proporcional, modulos elétricos com flange_B) NAO CE: limitador de momento, distribuidor vertical com comandos bilaterais_1 motor da rotação sobre_Braços hexagonais_Dupla biela_Cilindros de extensão independentes_Estabilizadores rotativos com extensão hidráulica_Normas DIN 15018 H1B3

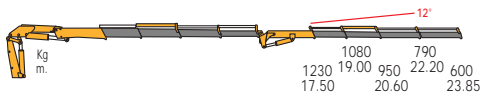
Rotazione Slewing Schwenkbereich Rotation Giro Rotação °	Dimensioni Dimensions Abmessungen Dimensions Dimensiones Dimensões mm	Veicolo min. P.T.T. Truck min. G.V.W. LKW min. G.G.W. Camion min. P.T.A.C. Camion peso min.P.T.T. P.B. min. camion t.	Stabilizzatori Stabilizers Abstuetzweite Stabilisateurs Estabilizadores Estabilizadores ← m →
600	2497x1328xh2365	24	6,50 std 8,80 XL
600	2497x1328xh2365	24	6,50 std 8,80 XL
600	2550x1403xh2700	24	6,50 std 8,80 XL
600	2550x1403xh2740	24	6,50 std 8,80 XL
600	2497x1328xh2365	24	6,50 std 8,80 XL
600	2497x1328xh2365	24	6,50 std 8,80 XL
600	2497x1328xh2365	24	6,50 std 8,80 XL



Modello Model Kranmodell Modèle Modelo Modelo	Momento Lifting moment Hubmoment Couple de levage Momento Momento kNm	Pressione Pressure Druck Pression Presión Pressão bar	Portata Pompa Pump capacity Fördermenge der pumpe Portée de la pompe Caudal de la bomba Caudal da bomba l·min	Peso Weight Gewicht Poids Peso Peso kg.
400.6	342,2	305	60	4710
400.6J3	342,2	305	60	5145
400.6J4	342,2	305	60	5210
400.7	334,4	305	60	4800
400.8	320,3	305	60	4950

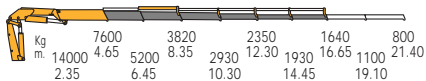
400.5J4

☐ 5185
↗ 1403



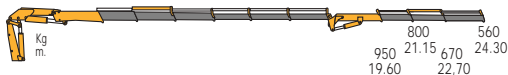
400.6

☐ 4710
↗ 1450



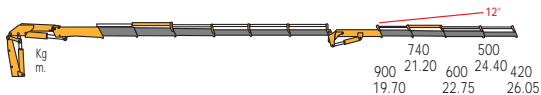
400.6J3

☐ 5240
↗ 1403



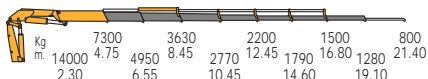
400.6J4

☐ 5305
↗ 1403



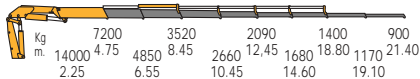
400.7

☐ 4800
↗ 1450



400.8

☐ 4950
↗ 1470



Min.t

26



60°

HSE
System

Rotazione
Slewing
Schwenkbereich
Rotation
Giro
Rotação
°

Dimensioni
Dimensions
Abmessungen
Dimensions
Dimensiones
Dimensões
mm

Veicolo min. P.T.T.
Truck min. G.V.W.
LKW min. G.G.W.
Camion min. P.T.A.C.
Camion peso min.P.T.T.
P.B. min. camion
t.

Stabilizzatori
Stabilizers
Abstuetzweite
Stabilisateurs
Estabilizadores
Estabilizadores
← m →

600

2519x1403xh2365

24

6,50 std

8,80 XL

600

2550x1403xh2611

24

6,50 std

8,80 XL

600

2550x1403xh2611

24

6,50 std

8,80 XL

600

2519x1403xh2365

24

6,50 std

8,80 XL

600

2519x1403xh2365

24

6,50 std

8,80 XL