



- I** Versione std. - CE: impianto di sicurezza elettronico CSS - distributore proporzionale su colonna - radiocomando Hetronic - scambiatore di calore - limitatore di momento - HPV - 1 motoriduttore di rotazione su ralla (2° motoriduttore opzionale) - Bracci esagonali - Doppie bielle - Cilindri di sfilo indipendenti con dispositivo HSE - Piedi orientabili a 90° a estrazione idraulica 8,8 m. - Norme DIN 15018 H1B3
- GB** Std. version - CE: CSS electronic safety system - proportional control valve on column - Hetronic radio control oil cooler - load limiting device - HPV - 1 slewing motor on ring gear (2nd motor as option) - Hexagonal booms - Double linkage system - Independent extension cylinders with HSE system - 90° Foldable stabilizers with hydraulic extension 8,8 m - Standards DIN 15018 H1B3
- F** Version standard - CE: système électronique de sécurité CSS - distributeur proportionnel sur colonne - Radiocommande Hetronic - limiteur de moment - HPV - 1 motoréducteur de rotation avec tourelle (deux. moteur en option) - Bras hexagonaux - Double bièlletes - Vérins d'extension indépendants avec système HSE - Pieds rélévables à 90° avec extension hydraulique 8,8 m -

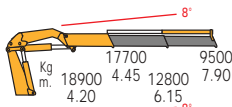
Modello Model Kranmodell Modèle Modelo Modelo	Momento Lifting moment Hubmoment Couple de levage Momento Momento kNm	Pressione Pressure Druck Pression Presión Pressão bar	Portata Pompa Pump capacity Fördermenge der pumpe Portée de la pompe Caudal de la bomba Caudal da bomba l-min	Peso Weight Gewicht Poids Peso Peso kg.
810.2	793	320	80	7570
810.3	791	320	80	7865
810.4	781	320	80	8160
810.5	768	320	80	8415
810.6	732	320	80	8670
810.6J4	732	320	80	9270

PROVISORIO

TEMPORARY

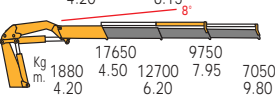
810.2

☐ 7175
↗ 1750



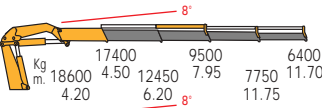
810.3

☐ 7475
↗ 1750



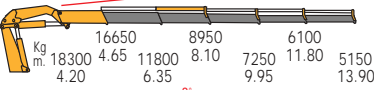
810.4

☐ 7790
↗ 1750



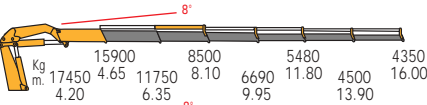
810.5

☐ 8085
↗ 1750



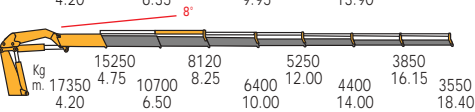
810.6

☐ 8345
↗ ...



810.7

☐ 8580
↗ 1835



Min.t

26



Cont.

HSE System

D Std. Ausführung - CE: CSS elektronische Sicherheitsvorrichtung - proportionaler Steuerventil an der Sauele - Hetronic Funkfernsteuerung - Ueberlastabschaltventil - HPV - 1 Schwenkmotor mit Drehkranz (2. Motor auf Wunsch) - Sechskantige Armesprofil Doppelte -Kniehebeln - Unabhängige Ausschubzylinder mit HSE Vorrichtung - 90° Hochdrehbare Abstützungen mit hydr. Ausdehnung 8,8 m. - Normen DIN 15018 H1B3

SP Versión standard - CE: sistema electrónico de seguridad CSS - distribuidor proporcional en la columna - Radiomando Hetronic - limitador de momento - HPV - 1 motorreductor de giro sobre corona (2° opcional) - Brazos hexagonales - Doble palanca de articulación - Cilindros de extensión independientes con sistema HSE - Gatos de apoyo rotativos a 90° con extensión hidráulica 8,8 m. Normas DIN 15018 H1B3

P Versão standard - CE: sistema eletrônico de segurança CSS - distribuidor proporcional à la columna - Radiomando Hetronic limitador de momento HPV - 1 motor da rotação sobre a corona (2° opcionais) - Braços hexagonais - Dupla biela - Cilindros de extensão independentes com sistema HSE - Estabilizadores rotativos a 90° com extensão hidráulica 8,8 m. - Normas DIN 15018 H1B3

Rotazione Slewing Schwenkbereich Rotation Giro Rotação °	Dimensioni Dimensions Abmessungen Dimensions Dimensiones Dimensões mm	Veicolo min. P.T.T. Truck min. G.V.W. LKW min. G.G.W. Camion min. P.T.A.C. Camion peso min.P.T.T. P.B. min. camion t.	Stabilizzatori Stabilizers Abstuetzweite Stabilisateurs Estabilizadores Estabilizadores ← m →
360 - cont	2550x1668xh2460	26	8,80
360 - cont	2550x1730xh2468	26	8,80
360 - cont	2550x1730xh2468	26	8,80
360 - cont	2550x1782xh2468	26	8,80
360 - cont	2550x1782xh2468	26	8,80
360 - cont	2550x1924xh2750	26	8,80

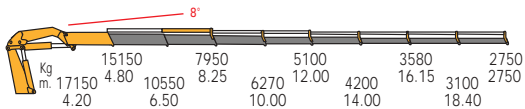


Modello Model Kranmodell Modèle Modelo Modelo	Momento Lifting moment Hubmoment Couple de levage Momento Momento kNm	Pressione Pressure Druck Pression Presión Pressão bar	Portata Pompa Pump capacity Fördermenge der pumpe Portée de la pompe Caudal de la bomba Caudal da bomba l·min	Peso Weight Gewicht Poids Peso Peso kg.
810.7	728	320	80	8900
810.8	720	320	80	9130
810.8J4	720	320	80	9680
810.8J6	720	320	80	9780
810.9	693	320	80	9200

810.8

☐ 8810

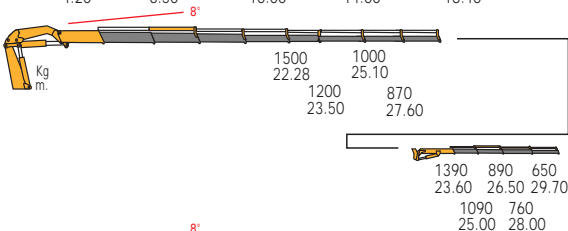
↗ 1855



810.8J4

☐ ...

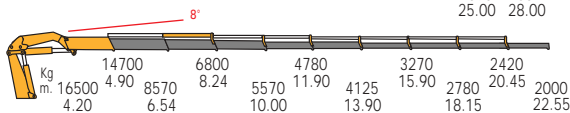
↗ 2050



810.9

☐ 9100

↗ 1855



PROVISORIO

TEMPORARY

☐ Min.t

26



Cont.



Rotazione Slewing Schwenkbereich Rotation Giro Rotação °	Dimensioni Dimensions Abmessungen Dimensions Dimensiones Dimensões mm	Veicolo min. P.T.T. Truck min. G.V.W. LKW min. G.G.W. Camion min. P.T.A.C. Camion peso min.P.T.T. P.B. min. camion t.	Stabilizzatori Stabilizers Abstuetzweite Stabilisateurs Estabilizadores Estabilizadores ← m →
360 - cont	2550x1847xh2468	26	8,80
360 - cont	2550x1847xh2468	26	8,80
360 - cont	2550x1924xh2750	26	8,80
360 - cont	2550x2122xh2750	26	8,80
360 - cont	2550x1847xh2468	26	8,80